

JobDISPO MES zur Termin- und Kapazitätsplanung in Echtzeit mit real verfügbaren Kapazitäten

Viele Betriebe verdienen ihr Geld noch in der Produktion, nutzen aber keine oder wenig geeignete Softwareprogramme zur Fertigungsfeinplanung. Eine Produktionsplanung mit unendlicher Kapazität funktioniert in der industriellen Praxis ebenso wenig wie eine Planung ohne rückgemeldete Ist-Daten aus der Produktion. JobDISPO MES hilft aus.

Herausforderung

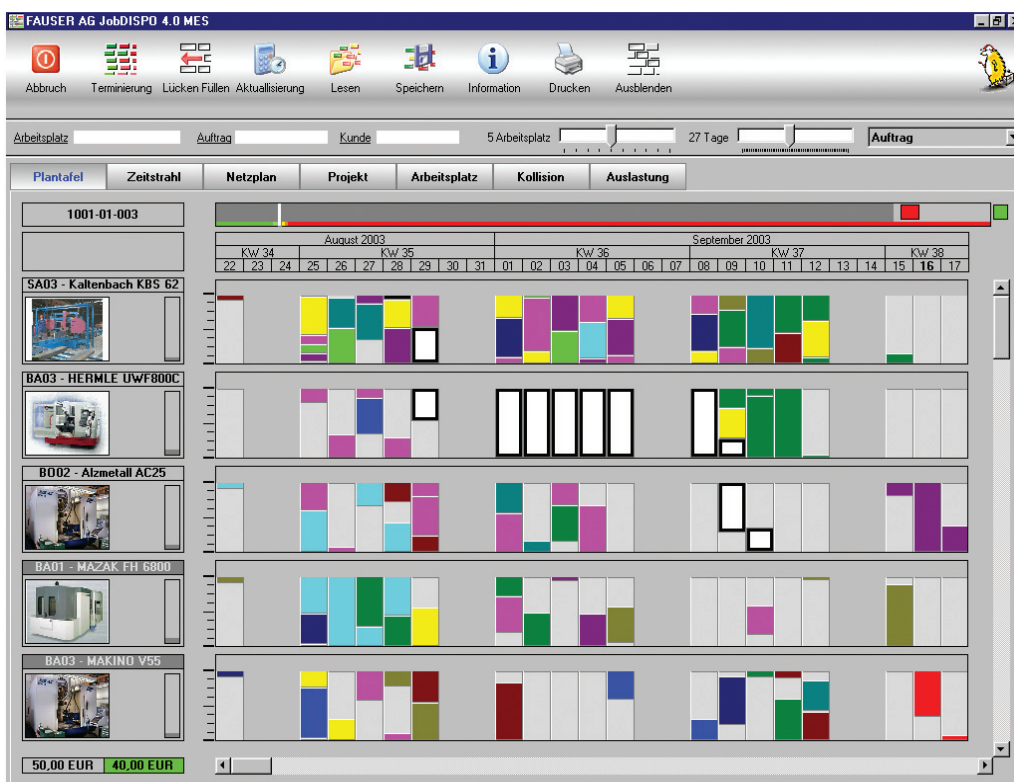
Um wettbewerbsfähig zu bleiben, versuchen Unternehmen ihre Durchlaufzeiten, Termintreue und Kapazitätsauslastungen zu optimieren. Oft ohne geeignete Planungswerkzeuge. Auch heute noch setzen viele Betriebe neben MS Excel oder Project klassische PPS-Systeme für die Planung ihrer Wertschöpfung ein. Es verwundert nicht,

dass diesbezüglich die Realitätsnähe, Transparenz, Flexibilität, Planungsqualität und vor allem Echtzeitfähigkeit bei der Termin-/Kapazitätsplanung bemängelt wird. Nur durch eine Planung in Echtzeit lassen sich der Turbulenz und Dynamik in der Produktion begegnen. Durch JobDISPO MES haben Sie hierzu ein geeignetes Planungswerkzeug zur Hand.

Lösung

JobDISPO MES ist die ideale Ergänzung zu einem bereits vorhandenen ERP-/PPS-System wie SAP R/3, Navision, Baan, Brain, Proalpha oder AS/400-basierten Programmen. Das Planungstool kann auch zusätzlich zu JobDISPO ERP eingesetzt werden. Dank der einfachen Bedienung findet sich ein Fertigungsplaner in kürzester Zeit

in dieser Lösung zurecht. Im Unterschied zu klassischen Fertigungsleitständen kann JobDISPO MES automatisch wie auch manuell in Echtzeit die Aufträge terminieren. Des Weiteren werden die Auswirkungen von Umplanungen auf alle anderen Aufträge in der Produktion sofort simuliert. Außerdem trifft bei uns immer noch der Planer die Entscheidungen, nicht die Software.



Nutzen

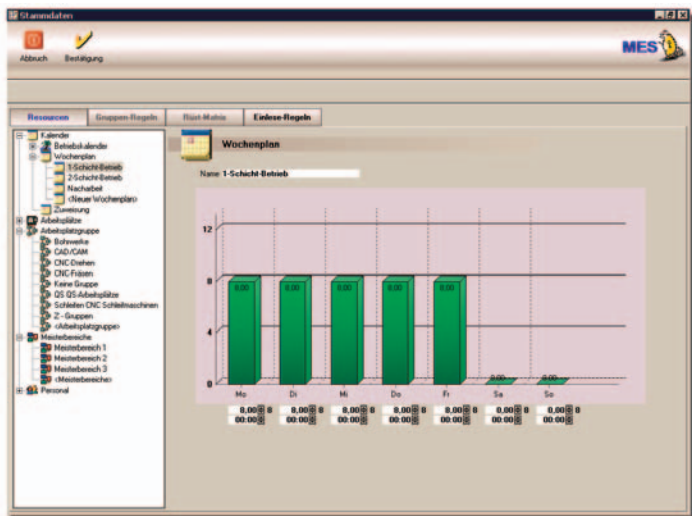
- Transparenz in der Planung und dadurch Reduzierung der „Feuerwehreaktionen“
- Frühzeitiges Erkennen von Problemen und Engpässen
- Bei Umplanungen werden Auswirkungen auf Durchlaufzeit, Termintreue oder Auslastung sofort aufgezeigt, kein Nachlauf nötig
- Verbesserte Planungsqualität und Termintreue
- Mit vorhandenen ERP-/PPS-Systemen wie z.B. SAP R/3, Baan, Brain, Navision, Proalpha und vielen anderen kombinierbar

Ideal Standard:
„Dank JobDISPO MES unterhalb von SAP R/3 haben wir unsere Durchlaufzeiten im Schnitt um 15 Prozent reduziert“

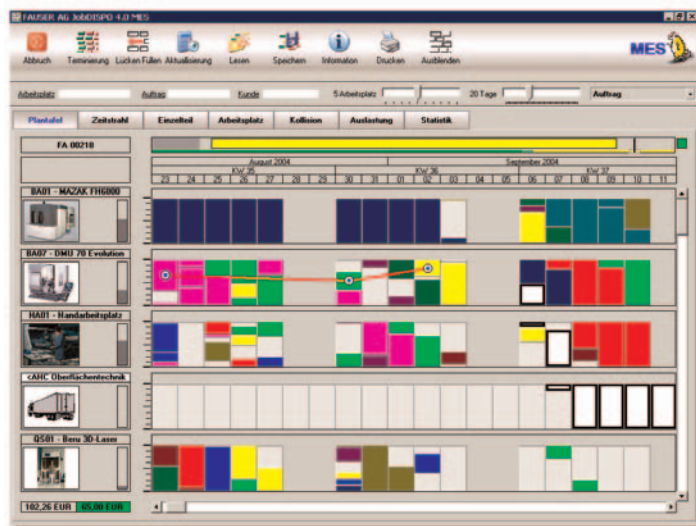
Plantafel JobDISPO MES: Einfache Bedienung, hohe Leistungsfähigkeit, geringe Kosten

Termin-/Kapazitätsplanung in Echtzeit

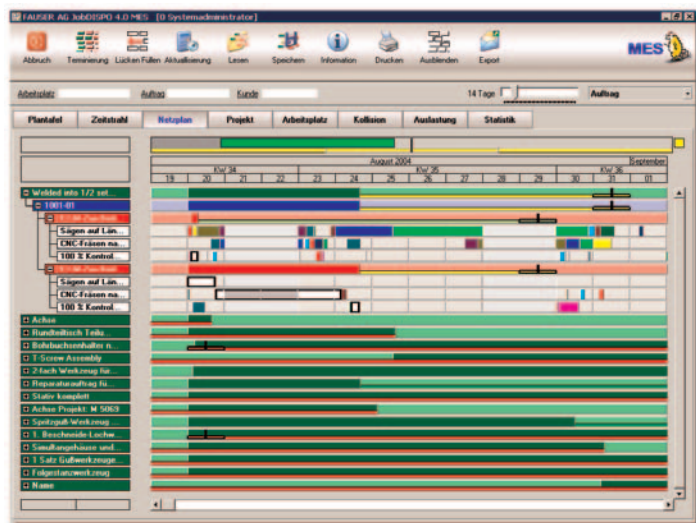
Folgende Screenshots verdeutlichen die Bedienung und Funktionalität von JobDISPO MES.



Anlegen von Ressourcen und Zuweisung von Schichten



Automatische und manuelle Planung in der Plantafel



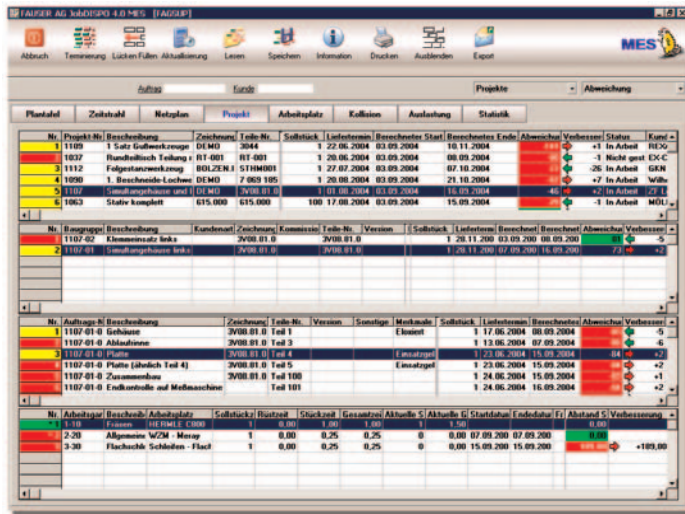
Übersichtliche Projektplanung im Netzplan

JobDISPO MES dient zur Termin- und Kapazitätsplanung der Fertigung unter Berücksichtigung real vorhandener Kapazitäten in Echtzeit. Dies unterscheidet unsere Lösung von vielen Konkurrenten. Um so planen zu können, müssen Fertigungsaufträge übernommen werden. Diese können direkt in JobDISPO MES angelegt oder von einem vorhandenen ERP-/PPS-System bzw. JobDISPO ERP übernommen werden. Hierbei werden einstufige Erzeugnisse (Einzelteile mit entsprechenden Arbeitsgängen) und mehrstufige Produkte (Projekt mit verschiedenen Baugruppen, enthaltenen Einzelteilen und den entsprechenden Arbeitsgängen) unterschieden. Für die Planung mit real verfügbaren Ressourcen werden neben dem Betriebskalender die entsprechenden Ressourcen angelegt und die diesbezüglichen Schichtmodelle definiert und zugewiesen.

Zentrales Werkzeug bei der anschließenden Fertigungsplanung ist die Plantafel, bei der in vertikaler Richtung die Maschinen und horizontal die Zeitachse aufgetragen ist. Der heutige Tag wird ganz links angezeigt, wobei die Höhe der grauen Kästchen dem pro Ressource vorher festgelegten Schichtenmodell entspricht. Mit Farben werden die Arbeitsgänge der unterschiedlichen Aufträge gekennzeichnet. Der gerade aktivierte Auftrag wird weiß dargestellt, seine Durchlaufzeit und Termintreue schematisch oberhalb des Kalenders angezeigt (gelber Balken). Nun kann automatisch oder manuell hinsichtlich z.B. Durchlaufzeiten, Termintreue oder Auslastungen terminiert werden. Neben Splittungen, spontanen Fremdvergaben, dem Verschieben von Arbeitsgängen per Drag and Drop und der Kapazitätsveränderung ist auch eine Rüstoptimierung möglich - online und in Echtzeit.

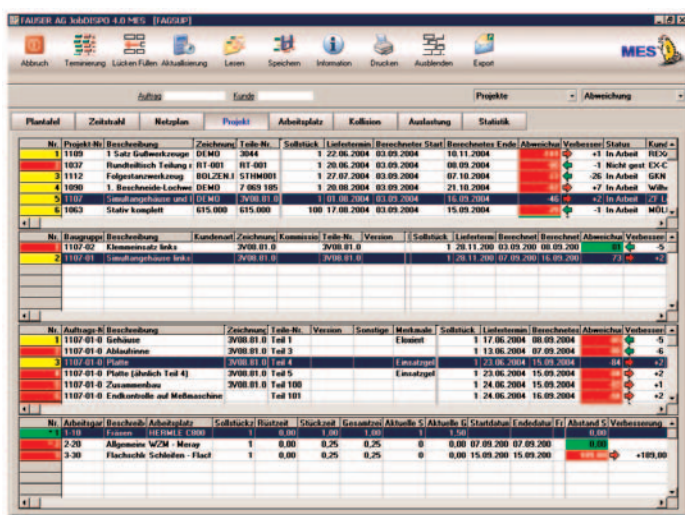
Mehrstufige Erzeugnisse werden im sogenannten Netzplan feingepflegt. Die logische Abfolge der einzelnen Baugruppen, Einzelteile und Arbeitsgänge sowie deren zeitliche Überlappungen wurden vorher festgelegt. Im Netzplan können nun je nach Filterung alle laufenden Projekte oder nur Ausschnitte aufgezeigt werden. Auch hier wird die Durchlaufzeit und Termintreue der Projekte, Baugruppen und Einzelteile schematisch und farblich aufgezeigt. Der Anwender sieht sofort, wo er ein Problem hat und kann so tiefer in die Umplanung einsteigen. Hier stehen ihm die gleichen Optionen zur Verfügung wie in der Plantafel. Bei jeder Umplanung werden die festgelegten Fertigungsstufen - d.h. die logischen Abhängigkeiten zwischen Projekten, Baugruppen, Einzelteilen und Arbeitsgängen berücksichtigt. Auch hier alles online und in Echtzeit.

Im Gegensatz zu vielen Planungswerkzeugen werden hier die Auswirkungen von Störungen auf alle in der Produktion befindlichen Aufträge sofort aufgezeigt. Aufgrund der in den Aufträgen hinterlegten Kundenliefertermine ermittelt JobDISPO MES berechnete Liefertermine auf Basis der aktuellen Kapazitätssituation. Hierdurch ergeben sich Abweichungen. Deshalb kann der Anwender ein Ampelsystem mit frei definierbaren Bereichen zum sofortigen Erkennen der Termintreue verwenden: rote Aufträge liegen über, gelbe liegen genau um den Liefertermin und grüne sind zu früh fertig. Bei Umplanungen werden die Werte sofort aktualisiert und die Wirkung mit roten (Verschlechterung) oder grünen Pfeilen (Verbesserung) signalisiert. Dieser Wert bezieht sich auf die Veränderung in Tagen. Links wird angezeigt, ob der Auftrag in Arbeit, unterbrochen oder noch nicht gestartet ist.



Sofortiges Erkennen der Auswirkungen von Umplanungen

Neben den Informationen zu Termintreue und Durchlaufzeiten ist auch die Analyse der Kapazitätsauslastungen für viele Anwender von wesentlicher Bedeutung. Über einen frei definierbaren Zeithorizont kann hier auf Gruppen- und Einzelmaschinenebene die belegte sowie freie Kapazität identifiziert werden. Wichtig ist in diesem Zusammenhang die größte freie Lücke. Diese umfasst das aufgrund der derzeitigen Planung größte zusammenhängende Kapazitätsangebot, das durch einen neuen Auftrag oder Arbeitsgang belegt werden kann. Diese Lücke wird nicht nur in Stunden beziffert, sondern auch in der entsprechenden Kalenderwoche gelb markiert. Will der Anwender direkt zu dieser Lücke in die Plantafel springen, genügt lediglich ein Mausklick. Das schnelle Hin- und Herspringen zwischen verschiedenen Ansichten und Masken ist Philosophie in allen unserer Produkte.



Kapazitätsauslastungen und freie Lücken identifizieren

Mittels einer Vielzahl von Auswertungsfunktionalitäten können tiefgehende Analysen im Rahmen der Fertigungsfeinplanung durchgeführt werden. Durch diese Erkenntnisse können Sie frühzeitig eingreifen und entsprechende Umplanungen oder Korrekturmaßnahmen einleiten. Hierdurch erzielen Sie nicht nur eine optimale Ausschöpfung der Ressourcen, sondern optimieren nachhaltig die logistische Performance hinsichtlich Durchlaufzeiten, Termintreue, Auslastungen oder Kosten und die Produktivität und Wettbewerbsfähigkeit Ihres Betriebes. JobDISPO MES zeigt Ihnen über die gesamte Laufzeit des Systems an, wie sich z.B. Ihre durchschnittlichen Durchlaufzeiten oder die Termintreue entwickelt haben. Dies kann natürlich auch auf die zum jeweiligen Zeitpunkt in der Produktion befindlichen Aufträge bezogen werden. Sie sehen jederzeit den realen Nutzen unserer Lösung.



Vielfältige Auswertungen

Die FAUSER AG - Ihr kompetenter, verlässlicher und leistungsfähiger Softwarepartner

Wir sind ein langjähriger Partner der Industrie

Die Fauser AG ist ein führender Softwarehersteller und Lösungsanbieter für kleine und mittelständische Industriebetriebe von 5 bis ca. 200 Mitarbeitern. An fünf Standorten in Deutschland und der Schweiz entwickeln, vertreiben und warten wir Softwarelösungen für die Auftragsabwicklung (JobDISPO ERP), Fertigungsfeinplanung (JobDISPO MES), Betriebsdatenerfassung (Job DISPO MDC) sowie Softwareintegration (Job DISPO EAI). Mittlerweile arbeiten über 400 Betriebe aus verschiedenen Branchen wie z.B. dem Werkzeug-, Formen-, Maschinen- und Anlagenbau, der Metall- und Kunststoffbe- und -verarbeitung, Feinmechanik sowie Lohnfertigung und Zulieferindustrie mit unseren Lösungen. Diese werden in Deutschland, Österreich, der Schweiz, Ungarn, Slowenien, Polen, Großbritannien und den USA eingesetzt und durch Vertriebspartner weltweit vertrieben.

Um die vielfältigen Nutzenpotenziale, die aus der Anwendung unserer Lösungen resultieren, greifbarer zu machen, werden im Folgenden exemplarisch einige Anwendererfahrungen präsentiert. Durch den Einsatz unserer Lösungen im Test- und Prototypenbereich des weltweit tätigen Automobilzulieferbetriebs GKN konnten neben der Durchlaufzeit besonders die Termintreue und Auskunftsfähigkeit positiv beeinflusst werden. Im Werkzeugbau des weltweit tätigen Armaturenerstellers Ideal Standard konnten die Auftragsdurchlaufzeiten mit JobDISPO ERP/MES im Durchschnitt um 15 Prozent reduziert werden. Beim mechanischen Einzelteil- und Kleinserienfertiger Bunse aus Wuppertal wurden die Durchlaufzeiten im Schnitt sogar um 25 Prozent reduziert. In Wil bei St. Gallen fertigt Stihl seit 1974 Sägeketten für Motorsägen.

			
Termintreue ↑ Transparenz ↑ Controlling ↑	DLZ -15% ↓ Termintreue ↑ Flexibilität ↑	DLZ ↓ Auskunftsfähigkeit ↑	DLZ ↓ Termintreue ↑ Transparenz ↑
<small>DLZ = Durchlaufzeit</small>			

Beispielhaft realisierte Nutzenpotenziale

Die 26 Mitarbeiter im Stanzwerkzeugbau planen seit 2003 unterhalb von SAP R/3 mit unseren Lösungen zur Fertigungsfeinplanung und Betriebsdatenerfassung. Durch unsere Software konnten die Durchlaufzeiten nachhaltig reduziert werden, bei gleichzeitig erhöhter Transparenz und Planungsgenauigkeit und verringerten Kosten. Ähnliche Wirkungen sowie ein schneller Return-on-Invest (ROI) und geringe Total-Cost-of-Ownership (TCO) werden von vielen unserer Kunden bestätigt.

Informieren Sie sich unter www.benchmark.de über die Bewertungen unserer Kunden. Informationen zu unseren Produkten, Dienstleistungen, Events und Messeauftritten erhalten Sie auf unserer Homepage - oder kontaktieren Sie uns einfach telefonisch.



FAUSER AG
 Zentrale:
 Gutenbergstr. 5
 D-82205 Gilching
 Tel.: 08105/7798-0
 Fax: 08105/7798-77
 Mail: info@fauser.de
[Http://www.fauser.de](http://www.fauser.de)

Geschäftsstelle West:
 Heinrich-Hertz-Str. 44
 D-40699 Erkrath
 Tel.: 0211/209 915-0
 Fax: 0211/209 915-15

Vertrieb:
 Marc-Antonio Schubert

Marketing:
 Dipl. BW. Brigitte Reger

Entwicklung:
 Wolfgang Stock

Kundenbetreuung:
 Volker Korbeck

Strategie und Beratung:
 Dr.-Ing. Joachim Berlak

Vorstand:
 Michael Fauser