

JobDISPO ERP zur integrierten Auftragsabwicklung beim Einzel- und/oder Serienfertiger

Vielfach hört man in der Praxis, dass es sich bei klassischen ERP-Systemen um bessere „Schreibmaschinen“ handelt. Nicht so das innovative JobDISPO ERP: Eine einfach zu bedienende Softwarelösung, die den gesamten Auftragsabwicklungsprozess von der Angebotskalkulation über die Produktion bis hin zur Fakturierung unterstützt.

Herausforderung

Industriebetriebe bewegen sich weltweit mit ihren Produkten auf Käufermärkten, die immer niedrigere Preise, Lieferzeiten und Losgrößen bei höchster Qualität verlangen. Auch fordert der weltweite Wettbewerb kleine und mittelständische Betriebe heraus, ihre Geschäfts- und Wertschöpfungsprozesse optimal auf den Kunden-

nutzen auszurichten. Hierzu werden geeignete Softwareprogramme benötigt, die einfach zu bedienen und zudem hoch leistungsfähig sind, wenig kosten und schnell einen Return-on-In-vest (ROI) erbringen. Mit JobDISPO ERP bieten wir eine optimal auf die Bedürfnisse des Mittelstandes ausgelegte Softwarelösung - ein flexibles Werkzeug für die Produktion.

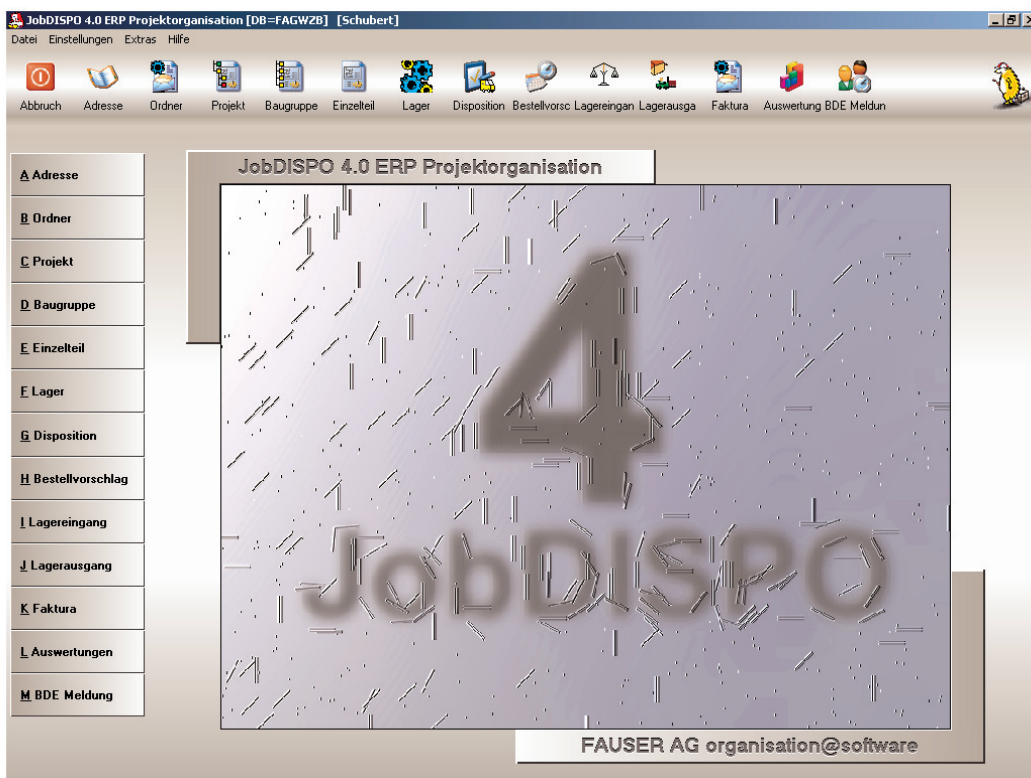
Lösung

Im Gegensatz zu herkömmlichen ERP-/PPS-Systemen, die vornehmlich stammdatensorientiert arbeiten, können Sie hier auch gänzlich ohne Stammdaten arbeiten. Flexible Wege durch das Programm ermöglichen, dass sich die Software an Ihre Bedürfnisse anpasst und nicht umgekehrt. Ebenso können ein- oder mehrstufige Erzeug-

nisse top-down mit wachsender Stückliste angelegt werden. Durch die offene und dokumentierte Standard-SQL-Datenbank können Sie jederzeit an Ihre Daten bzw. Kapital heran. Des Weiteren ist die Lösung mehrsprachig und mehrmandantenfähig.

Nutzen

- Integrierte Lösung, alles aus einer Hand, mehrsprachig und -mandantenfähig
- Klein starten - Software kann um spezifische Module erweitert werden
- Branchenspezifische Funktionalität im Standard
- Für den Einzelfertiger und/oder Serienfertiger geeignet
- Arbeiten mit oder ohne Stammdaten, flexible Wege durch die Software
- Offene Datenbank, einfache und schnelle Integration von beliebigen Fremdprogrammen
- Keine besonderen Hardwareanforderungen
- Einführung in wenigen Werktagen, geringer Schulungsaufwand



Auftragsabwicklung mit JobDISPO ERP: Einfache Bedienung, hohe Leistungsfähigkeit

Bekomold (Ungarn):

„Wir nutzen seit acht Jahren erfolgreich JobDISPO ERP und haben in dieser Zeit unsere Produktivität mehr als verfünffacht“

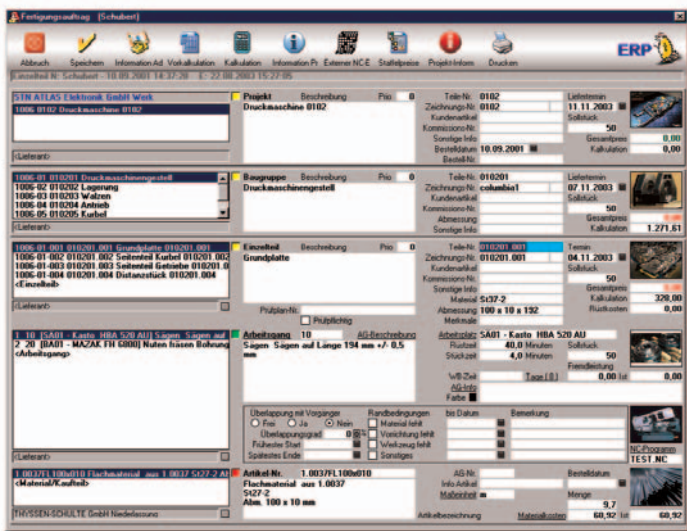
Optimale Unterstützung für die Auftragsabwicklung

Folgende Screenshots verdeutlichen die Bedienung und Funktionalität von JobDISPO ERP.



Alle wichtigen Adressinformationen auf einen Blick

JobDISPO ERP unterstützt mittelständische Betriebe bei der kompletten Auftragsabwicklung: Von der Anfrage, Angebotskalkulation und -abgabe über die Produktionsplanung, Materialbestellung und Lagerhaltung bis hin zum Versand des fertigen Produkts und der Fakturierung. Hierbei können für die Finanzbuchhaltung beliebige Programme wie u.a. Sage KHK, IBM-FiBu, Lexware oder WinFib angebunden werden. Es steht auch eine zertifizierte DATEV-Schnittstelle zur Verfügung. Seit zehn Jahren entwickeln wir unsere Lösungen so, dass sie möglichst einfach zu bedienen sind. Hierbei versuchen wir - wie z.B. im Adressformular - alle relevanten Informationen in einer Maske darzustellen. Des Weiteren wird das schnelle Springen durch das System durch Links unterstützt. Auf Knopfdruck können Sie z.B. in MS Office eine Email an den Ansprechpartner schreiben.



Übersichtliche Arbeitsplanung mit wachsender Stückliste

Kernstück eines Industriebetriebs ist die optimale Planung und Durchführung der Produktion. Je nach Komplexität des Erzeugnisses bieten wir zwei verschiedene Varianten von JobDISPO ERP an: Die Compact-Version für einstufige Einzelteile sowie die Project-Version für mehrstufige Erzeugnisse - bestehend aus Projekt, Baugruppen, Einzelteilen und deren Arbeitsgängen. Hierbei können Baugruppen technischer und organisatorischer Natur (z.B. Entwicklung, AV etc.) sein. Es werden wachsende Stücklisten bei der Arbeitsplanung, die Planung vom Groben zum Feinen sowie die Gruppenplanung unterstützt. Zudem können direkt CAD-Zeichnungen aufgerufen oder Bilder hinterlegt werden, auf die der Werker später auch zugreifen kann. Wichtig ist, dass die Arbeitsplanung mit Kopieren & Einfügen von kompletten Baugruppen, Teilen o.ä. sehr schnell erfolgt.



Ampelsystem für die Projektfortschrittskontrolle

Im Netzplan wird die Festlegung der Fertigungsstufen bzw. Überlappungen zwischen Baugruppen, Einzelteilen und Arbeitsgängen getroffen. Des Weiteren können hier auch zeitlich fixierte Meilensteine definiert werden. Mittels Rückwärtsterminierung auf Grundlage des Liefertermins werden u.a. die spätesten Bestelltermine für das benötigte Material berechnet. Nach Erhalt des Auftrags wird der Auftrag in der Produktion eingelastet. Zur Projektfortschrittskontrolle wurde ein durchgängiges Ampelsystem implementiert: Rot bedeutet noch nicht gestartet, an gelben Arbeitsgängen wird gearbeitet, Grüne sind beendet und Blaue sind unterbrochen. Im Projekttexplorer erkennen Sie sofort, in welchem Status sich die entsprechenden Baugruppen und Einzelteile sowie Arbeitsgänge befinden - und dies in Echtzeit. Sie erkennen frühzeitig Abweichungen und können sofort reagieren.

Durch die heutige Wettbewerbssituation kommt der transparenten Erfassung und Verfolgung der entstehenden Kosten eine entscheidende Bedeutung zu. JobDISPO ERP unterstützt hierbei durch eine integrierte Vor-, Begleit- und Nachkalkulation. Die Vorkalkulation greift auf die im Arbeitsplan hinterlegten Informationen zu. Auf Basis dieser Daten erfolgt die Vollkostenrechnung mit veränderbaren Parametern auch für verschiedene Mengenstaffeln - wobei Fertigungskosten, Materialkosten und Dienstleistungen (z.B. Fremdvergaben) unterschieden werden. In der Begleitkalkulation werden in Echtzeit die aus der Betriebsdatenerfassung übermittelten Ist-Daten ausgewertet: Rot bedeutet, dass die Ist-Zeiten über den Vorgabezeiten des Angebots lagen und somit Geld verloren wurde. Bei grünen Arbeitsgängen waren Sie schneller. Dies erkennen Sie bereits während der Abwicklung.

Nr.	Auftrags-Nr.	Teile-Nr.	Zeichnung	Abt./Anl./AG	Beschreibung	Arbeitsplatz	Stfz/Stz	abStb	Dauer	Kosten	abStb	Dauer	Kosten	Stab	Stab
1	1001-01-001	6300008	6300008	1	10 Sägen auf Länge	SA03	50,00	100	4:15:00	212,50	100	5:41:01	247,88	Fe	Fe
2	1001-01-001	6300009	6300009	2	20 CNC-Fräsen nach	BA06 - MIKRON	60,00	100	16:20:00	908,00	100	5:11:10	274,00	Fe	Fe
3	1001-01-001	6300008	6300008	3	30 Bohren nach	BA01 - MAZAK	65,00	100	4:25:00	287,00	100	4:25:00	287,00	In A	In A
4	1001-01-002	6300009	6300009	1	10 Sägen auf Länge	SA02 - AMADA	60,00	100	4:20:00	260,00	100	7:00:11	216,88	Fe	Fe
5	1001-01-002	6300009	6300009	2	20 CNC-Fräsen nach	SA02 - AMADA	60,00	100	11:20:00	680,00	100	4:07:23	247,88	Fe	Fe
6	1001-01-002	6300009	6300009	3	30 Bohren nach	SA01 - ZETI	60,00	100	11:20:00	680,00	100	11:20:00	680,00	Ni	Ni
7	1001-01-003	6400012	6400012	1	10 Sägen auf Länge	SA03	50,00	200	4:55:00	245,00	200	4:55:00	245,00	U	U
8	1001-01-003	6400012	6400012	2	20 CNC-Fräsen nach	BA03	70,00	200	54:00:00	3.700,00	200	54:00:00	3.700,00	Ni	Ni
9	1001-01-003	6400012	6400012	3	30 Bohren nach	BO02	40,00	200	8:35:00	343,33	200	8:35:00	343,33	Ni	Ni
10	1001-01-004	6400011	6400011	1	10 Sägen auf Länge	SA01 - Kasto	45,00	200	6:50:00	287,50	200	6:50:00	287,50	Fe	Fe
11	1001-01-004	6400011	6400011	2	20 CNC-Fräsen nach	BA06 - MIKRON	60,00	200	16:30:00	990,00	200	16:30:00	990,00	Ni	Ni
12	1001-01-004	6400011	6400011	3	30 100 % Kontrolle	QS01 - Besu	60,00	200	3:35:00	215,00	200	3:35:00	215,00	Ni	Ni
13	1001-01-005	6400010	6400010	1	10 Sägen auf Länge	QS01 - Besu	60,00	200	11:55:00	715,00	200	11:55:00	715,00	Ni	Ni
14	1001-01-005	6400010	6400010	2	20 CNC-Fräsen nach	BO03 - Molat	60,00	200	19:40:00	1.290,00	200	19:40:00	1.290,00	Ni	Ni
15	1001-01-005	6400010	6400010	3	30 100 % Kontrolle	QS02	45,00	200	3:35:00	161,25	200	3:35:00	161,25	Ni	Ni

Transparente Vor-, Begleit- und Nachkalkulation

JobDISPO ERP enthält eine umfassende Funktionalität für das Bestellwesen, die Materialbeschaffung sowie die Lagerverwaltung. Es kann hierbei projektspezifisch und/oder lagerbestandsorientiert beschafft werden. Weiterhin werden Sammelbestellungen, die Bestellüberwachung sowie Multiple-Sourcing-Strategien unterstützt. Die einfach zu bedienende Lagerverwaltung verfügt über einen leistungsstarken Funktionsumfang: Mehrfachlager- und Chargenverwaltung, Mehrfachlieferanten, Führen und Umrechnen verschiedener Einheiten, Teilverwendungsnachweise, Staffelpreise sowie Funktionen für die Lagerbewegungsführung und Inventur. Hervorzuheben ist, dass JobDISPO ERP ohne explizite Stammdaten arbeiten kann. Andererseits ist auch die stammdatenorientierte Vorgehensweise klassischer PPS-Systeme realisierbar. Die Flexibilität von JobDISPO ERP macht es möglich.

Artikel: 1.0037FL020x008
 Beschreibung: Flachmaterial aus 1.0037 S137-2
 Abm. 20 x 8 mm gezogen

Maßeinheit: kg
 Mengeneinheit: 1
 DIN-Norm: S137-2
 DIN-Norm 2: S235J5
 Zeichnung-Nr.:
 Teile-Nr.:
 Sonstige Info:

Lager: Führungseinheit: kg
 Mindestbestand: 0,00
 Bestehender Bestand: 0,00
 Reserv. Bestand: 0,00
 Etikettbestand: -0,13

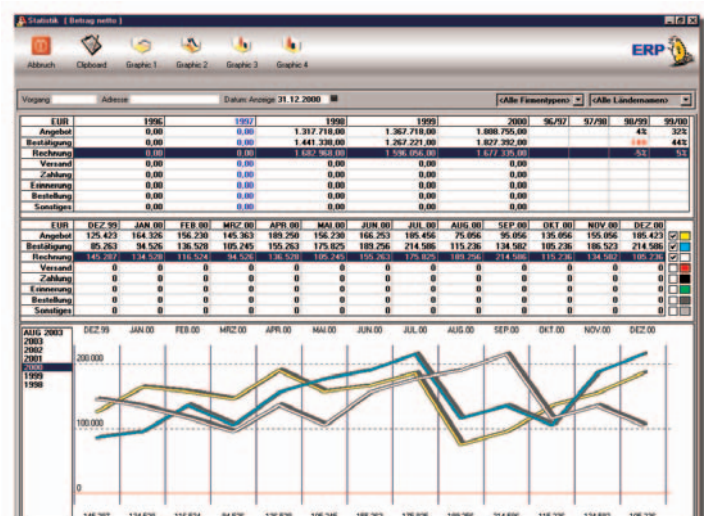
Spez. Gewicht (kg): 7,85
 Gewicht / Artikel (kg): 1,26

Chargenverwaltung: Charge, Abbuchung, Reservierung, Mehrfachlager, Rabatffähig

Staffelpreise (EUR):
 1: 1,00
 2: 10,00
 3: 20,00
 4: 50,00
 5: 100,00
 6: 500,00

Lagerverwaltung und integriertes Bestellwesen

Um bei den derzeitigen Turbulenzen auf Absatz- und Beschaffungsmärkten erfolgreich zu sein, muss man rechtzeitig die richtigen Maßnahmen einleiten. In JobDISPO ERP wurden hierzu bereits eine Vielzahl von betriebswirtschaftlichen Auswertungs- und Analysefunktionalitäten implementiert. Durch eine offengelegte und dokumentierte Standard-SQL-Datenbank auf Basis von MS SQL Server, ORACLE, INFORMIX oder SYBASE ist der Anwender bei Bedarf selbst in der Lage, sich entsprechende Auswertungen z.B. in MS Excel oder ACCESS zu generieren. Des Weiteren setzen wir mit Crystal Reports ein leistungsfähiges Reporting-Werkzeug ein. Hiermit können Sie schnell und einfach aussagekräftige Berichte erstellen. Umfangreiche Formatierungsmöglichkeiten geben Ihnen die vollständige Kontrolle über die anwendergerechte Präsentation der Daten.



Vielfältige Auswertungen für das Management

Die FAUSER AG - Ihr kompetenter, verlässlicher und leistungsfähiger Softwarepartner

Wir sind ein langjähriger Partner der Industrie

Die Fauser AG ist ein führender Softwarehersteller und Lösungsanbieter für kleine und mittelständische Industriebetriebe von 5 bis ca. 200 Mitarbeitern. An fünf Standorten in Deutschland und der Schweiz entwickeln, vertreiben und warten wir Softwarelösungen für die Auftragsabwicklung (JobDISPO ERP), Fertigungsfeinplanung (JobDISPO MES), Betriebsdatenerfassung (Job DISPO MDC) sowie Softwareintegration (Job DISPO EAI). Mittlerweile arbeiten über 400 Betriebe aus verschiedenen Branchen wie z.B. dem Werkzeug-, Formen-, Maschinen- und Anlagenbau, der Metall- und Kunststoffbe- und -verarbeitung, Feinmechanik sowie Lohnfertigung und Zulieferindustrie mit unseren Lösungen. Diese werden in Deutschland, Österreich, der Schweiz, Ungarn, Slowenien, Polen, Großbritannien und den USA eingesetzt und durch Vertriebspartner weltweit vertrieben.

Um die vielfältigen Nutzenpotenziale, die aus der Anwendung unserer Lösungen resultieren, greifbarer zu machen, werden im Folgenden exemplarisch einige Anwendererfahrungen präsentiert. Durch den Einsatz unserer Lösungen im Test- und Prototypenbereich des weltweit tätigen Automobilzulieferbetriebs GKN konnten neben der Durchlaufzeit besonders die Termintreue und Auskunfts-fähigkeit positiv beeinflusst werden. Im Werkzeugbau des weltweit tätigen Armaturenerstellers Ideal Standard konnten die Auftragsdurchlaufzeiten mit JobDISPO ERP/MES im Durchschnitt um 15 Prozent reduziert werden. Beim mechanischen Einzelteil- und Kleinserienfertiger Bunse aus Wuppertal wurden die Durchlaufzeiten im Schnitt sogar um 25 Prozent reduziert. In Wil bei St. Gallen fertigt Stihl seit 1974 Sägeketten für Motorsägen.



Termintreue ↑	ØDLZ -15% ↓	ØDLZ ↓	ØDLZ ↓
Transparenz ↑	Termintreue ↑	Auskunfts-	Termintreue ↑
Controlling ↑	Flexibilität ↑	fähigkeit ↑	Transparenz ↑

DLZ = Durchlaufzeit

Beispielhaft realisierte Nutzenpotenziale

Die 26 Mitarbeiter im Stanzwerkzeugbau planen seit 2003 unterhalb von SAP R/3 mit unseren Lösungen zur Fertigungsfeinplanung und Betriebsdatenerfassung. Durch unsere Software konnten die Durchlaufzeiten nachhaltig reduziert werden - bei gleichzeitig erhöhter Transparenz, Planungsgenauigkeit und verringerten Kosten. Ähnliche Wirkungen sowie ein schneller Return-on-Invest (ROI) und geringe Total-Cost-of-Ownership (TCO) werden von vielen unserer Kunden bestätigt.

Informieren Sie sich unter www.benchmark.de über die Bewertungen unserer Kunden. Informationen zu unseren Produkten, Dienstleistungen, Events und Messeauftritten erhalten Sie auf unserer Homepage - oder kontaktieren Sie uns einfach telefonisch.



FAUSER AG

Zentrale:
Gutenbergstr. 5
D-82205 Gilching
Tel.: 08105/7798-0
Fax: 08105/7798-77
Mail: info@fauser.de
[Http://www.fauser.de](http://www.fauser.de)

Geschäftsstelle West:
Heinrich-Hertz-Str. 44
D-40699 Erkrath
Tel.: 0211/209 915-0
Fax: 0211/209 915-15

Vertrieb:
Marc-Antonio Schubert

Marketing:
Dipl. BW. Brigitte Reger

Entwicklung:
Wolfgang Stock

Kundenbetreuung:
Volker Korbeck

Strategie und Beratung:
Dr.-Ing. Joachim Berlak

Vorstand:
Michael Fauser