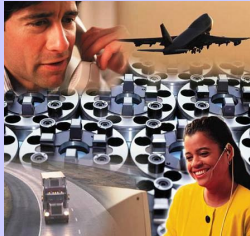
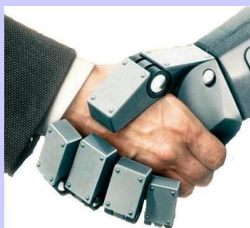


Vooruitstrevend



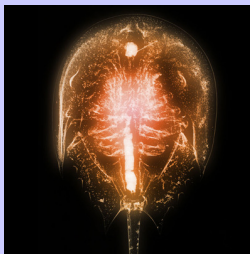
Full service



Samen sterk



Innovatief



ERTEC BV

Biesveld 2
NL-5673 BN Nuenen

T: +31 (0) 40 2982036

F: +31 (0) 40 2982037

E: sales@ertec.eu

System 3R reinigingsinstallatie

Deze droog- en reinigingsinstallatie is te gebruiken als stand-alone of in een robotcel. Het drogen gebeurt d.m.v. lucht en het reinigen gebeurt d.m.v. een vloeistof.

Basisuitvoering:

Max. werkstukgewicht ---- 200 Kg

Rotatie werkstuk ----- 180 graden

Max. breedte----- 520-300 (afh. hoogte)

Max. diepte----- 450

Max. hoogte----- 240-350

Rotatiearm----- voor draaien werkstuk

Interface----- uitgang naar robot

Tooling ----- alle S3R tooling

Afmetingen kast (B*D*H) 648*902*1395



Bij geopende deur een goede toegankelijkheid met robot of b.v. een balancer van Dalmec (foto links). De nozzles worden bevestigd aan de deur en komen hiermee dicht bij het werkstuk. Aan de onderzijde zit een aansluiting voor het afvoeren van de vloeistoffen.

Opties:

- Lucht reiniging door aanbrengen roterende nozzles bevestigd op de deur
- Spoelen met vloeistof door roterende nozzles. Deur wordt extra afgedicht met rubbers (zie foto rechts)

Ik wil graag meer informatie:

Firma:

Adres:

PC & Plaats

Tel. & Fax: