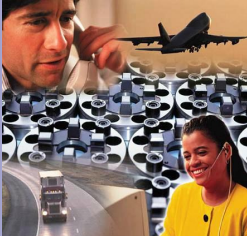


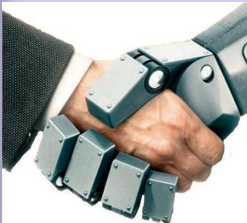
22 oktober 2009

Jaargang 1, nr. 1

Ertec staat voor:



Full service



Samen sterk

In dit nummer:

WSM	1
Klanten	2
Highlight artikel	3
Slogan	4
Adresgegevens	5

Met dank aan:

[www.mevi.nl](http://www.mevi.nl)

Hr. J. Colen

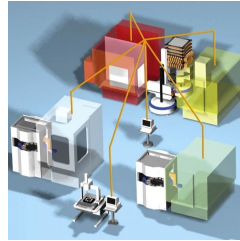
En

[www.estooling.be](http://www.estooling.be)

Hr. E. Schlidermans

## Single Piece Production

### 1] WorkShop Manager - DÉ software voor enkelstuks productie



WSM software voor en door praktijkmensen ontwikkeld

Steeds meer ondernemingen die zich bezighouden met enkel- en kleinserieproductie raken overtuigd van de voordelen om de productie te organiseren met behulp van een computerondersteund informatiesysteem zoals WorkShopManager van System 3R.

Twee ondernemingen passen dit systeem al jaren toe bij de productie van precisieonderdelen. Ze rapporteren beide minder fouten, een transparant productieproces, een zeer doelmatige productie-organisatie en vooral een betere benutting van de bestaande machinecapaciteit.

WorkShopManager (WSM) zorgt voor beheersing van het gehele productieproces en opent de weg naar automatisering en manloze productie. Daarbij zijn grote series geen vereiste: het systeem is met name geschikt voor enkelstuks- en kleinserieproductie. Het is inzetbaar zowel voor geautomatiseerde productiecellen

als voor handmatig te berladen CNC-machines. WSM kan in eerste instantie voor een enkele bewerkingsmachine in combinatie met een meetmachine (voor het vastleggen van het nulpunt op de pallet) worden toegepast. Later kan men de automatiseringsgraad verder opvoeren.

WorkShopManager omvat een groot aantal functies voor het beheersen en bewaken van de procesketen. Het programma organiseert de orders en (combinaties van) bewerkingen en bestuurt de machines aan de

hand van de NC-programma's. Het geeft op ieder gewenst moment de status van ieder werkstuk dat zich in de procesketen bevindt en kent magazijnposities toe aan de pallets. Ook belangrijk zijn de nulpuntbepaling van het werkstuk op de pallet en de terugzoekbaarheid bij storingen. Daarnaast zorgt WSM voor de bewaking van de gereedschappenvoorraad en voor tijdrapportage met het oog op een exacte kostencalculatie.



De vrijheid en flexibiliteit in uw productie

### 2] klanten aan het woord

De Belgische onderneming **ES Tooling (Beringen)** zet WSM sinds 2003 bij twee geautomatiseerde productiecellen in, bestaande uit een of twee bewerkingscentra, een robot voor het wisselen van pallets en gereedschappen, en een palletmagazijn. Op een 3D-coördinatenmeetmachine wordt het nulpunt vastgelegd. Aan het begin van een bewerkingsronde vraagt de robot via chips op de pallets de bewerkingsgegevens en nulpunten uit de database op. WSM controleert tevens de aanwezigheid van alle benodigde gereedschappen. Daarna kan de

(manloze) productie van start in de gewenste volgorde. De machines worden veel efficiënter ingezet dan voorheen: per dag haalt men 16 tot 18 effec-

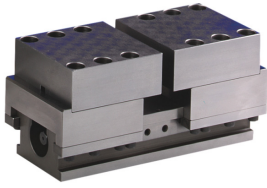


Werkplaats E.S. Tooling

tieve spiluren per dag, zeven dagen per week.

**Mevi Fijnmechanische Industrie (Helmond)** past WSM sinds 2002 toe op een productiecel bestaande uit twee 5-assige bewerkingscentra in combinatie met een robot en een groot palletmagazijn. WSM stelt Mevi in staat om een efficiënte verdeling in de productie aan te brengen: prototypen met een relatief korte doorlooptijd overdag en tijdsintensieve series 's nachts.

### 3] Onze producten in het Zonnetje



#### MZS 220-100A

- mechanisch
- bekbreedte 100mm
- spanlengte 220mm
- spankracht 15000N
- **inclusief zachte spanbekken**



#### 3R-602.10

Pneumatische Chuck voor Macro houder.

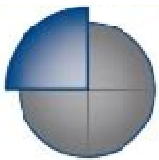
Horizontale montage op de machine tafel. Geleverd met trekstang en beschermhoes.

- Vereist trekstang 3R-605.10.
- Benodigde luchtdruk  $6 \pm 1$  bar.
- Klemkracht 4500 N.
- Vaste index posities  $4 \times 90^\circ$ .
- X/Y referenties in hardmetaal.
- Luchtreiniging van Z-referentie

### 4] slogan



**geld sparen,  
waarom  
niet?**



**WWW.ERTEC.EU**

### 5]

ERTEC BV  
Biesveld 2  
NL-5673 BN Nuenen  
Netherlands

Tel: +31 (0) 40 2982036

Fax: +31 (0) 40 2982037

E-mail: » [ertec@ertec.eu](mailto:ertec@ertec.eu)

Verkoop: [sales@ertec.eu](mailto:sales@ertec.eu)

ERTEC is gespecialiseerd in het optimaliseren van uw productieproces.

Naast onze know-how over automatisering van kleine series met de referentiesystemen, robots en software van

» [System 3R](#) kunnen we met » [JobDISPO](#) uw werkplaats "real-time" plannen. Hierdoor heeft u altijd de actuele situatie op uw beeldscherm. » [Spreitzer](#) is gespecialiseerd in het opspannen van producten voor zowel uw bewerkingsmachine alsook uw meetmachine. Onze »» [ECOvice](#) biedt u de mogelijkheid om via onze » [webshop](#) standaard producten te kopen tegen een aantrekkelijke prijs.